

You are here ▶

Main Menu

- ▶ [Accueil](#)
- ▶ [Electronique](#)
- ▶ [CNC](#)
- ▶ [News](#)
- ▶ [Liens](#)
- ▶ [à props du site](#)

Articles les plus lus

- [YAPSC:10V](#)
- [YAPSC: un contrôleur de servos](#)
- [Contrôle Numérique \(CNC\)](#)
- [YAPSC:V1](#)
- [YAPSC: premier proto](#)

Derniers articles

- [YAPSC:V1](#)
- [YAPSC Unified Firmware](#)
- [YTT : YAPSC Tuning Tool](#)
- [USB ProgKey](#)
- [mimeTeX](#)

YAPSC: premier proto



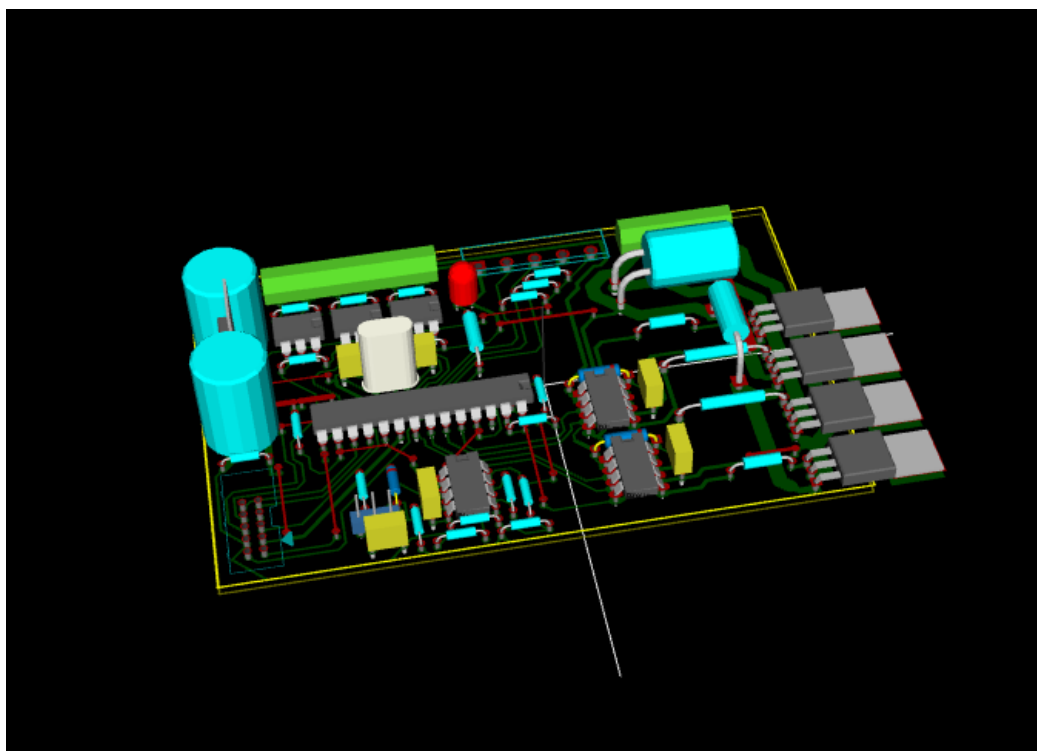
Monday, 25 August 2008 23:00

Article Index

- [YAPSC: premier proto](#)
- [1.Réalisation du PCB](#)
- [2.Asemblage de la carte](#)
- [All Pages](#)

Page 1 of 3

Aujourd'hui, j'ai fini de router le PCB de YAPSC. Je suis reparti de 0 cet après midi car l'organisation des composants plutôt compacte et me permettra de tester YAPSC plus sérieusement que sur une plaque d'expérimentation sans soudure. Voici le



Ceci est la première version du PCB, sur laquelle j'ai fais quelques erreurs de routage. La nouvelle carte est plus compacte, e

Prev - [Next >>](#)

Last Updated (Tuesday, 24 March 2009 14:45)